

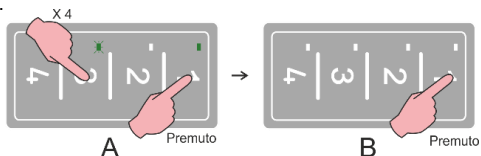
F) Attendere qualche secondo e premere sul radiocomando NUOVO il tasto da programmare. La duplicazione è completata.



## RIPRISTINO DEL CODICE ORIGINALE SUL RADIOCOMANDO DE NARDI

A) Mentre si tiene premuto il tasto 1 premere 4 volte il tasto 3 del radiocomando De nardi. I LED del radiocomando iniziano a lampeggiare in cascata.

B) Tenere premuto il tasto da ripristinare fino allo spegnimento del LED. Il radiocomando è ripristinato.



## BATTERIA

### Non ingerire la batteria, pericolo di ustione chimica!



- Questo prodotto contiene una batteria con elemento a moneta/botone. Se la batteria viene ingerita può provocare in sole due ore gravi ustioni interne e portare alla morte.
- Tenere le batterie nuove e usate fuori dalla portata dei bambini.
- Se il comparto batterie non si chiude saldamente, sospendere l'uso del prodotto e tenerlo fuori dalla portata dei bambini.
- In caso di sospetta ingestione delle batterie o del loro inserimento in altri orifizi corporei, rivolgersi immediatamente a un medico.

### ATTENZIONE!

Rischio di esplosione se la batteria viene sostituita con un tipo errato.

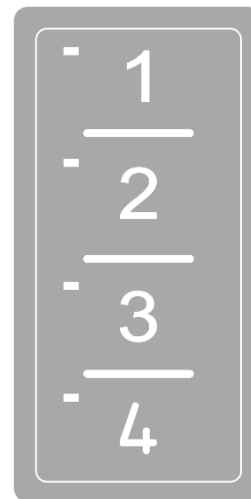
## SMALTIMENTO E DICHIARAZIONE DI CONFORMITA'

Lo smaltimento dei materiali va fatto rispettando le normative vigenti, ed è opportuno separarli per tipologia (cartone, plastica, parti elettriche e batterie). Con la presente De Nardi S.r.l. dichiara che il trasmettitore 4 canali è conforme ai requisiti essenziali e ad altre disposizioni pertinenti alla Direttiva 2014/53/EU.



de nardi®  
PORTE DA GARAGE

## TRASMETTITORE 4 CANALI



## CARATTERISTICHE TECNICHE

Frequenza di lavoro

868.3 MHz

Batteria

3V CR2032

Dimensioni

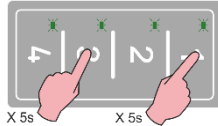
(68x34x10) mm

## PROCEDURA DI MEMORIZZAZIONE DEL CODICE DEL RADIOCOMANDO DE NARDI SU SCHEDA @MOTION

A) Mettere il DIP8 della centralina in **ON**.



B) **Premere e tenere premuti** i tasti 1 e 3 per circa 5 secondi, i quattro LED inizieranno a lampeggiare simultaneamente.



C) **Premere ora il tasto del radiocomando da memorizzare**, il LED sulla scheda esegue una serie di lampeggi ad indicare l'avvenuta memorizzazione.

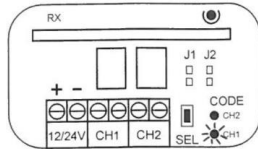


D) Mettere il DIP8 della centralina in **OFF**.

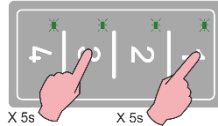


## PROCEDURA DI MEMORIZZAZIONE DEL CODICE DEL RADIOCOMANDO DE NARDI SU RICEVENTE KAPTA

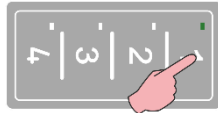
A) Premere 1 volta il tasto **SEL**, il LED **CODE CH1** inizierà a lampeggiare.



B) **Premere e tenere premuti** i tasti 1 e 3 per circa 5 secondi, i quattro LED inizieranno a lampeggiare simultaneamente.

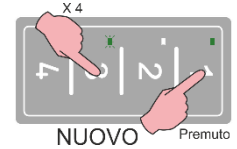


C) **Premere ora il tasto del radiocomando da memorizzare**, il LED sulla ricevente rimane acceso in modo permanente.

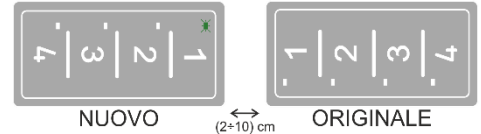


## PROCEDURA DI DUPLICAZIONE DEI RADIOCOMANDI DE NARDI

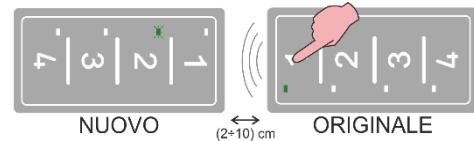
A) Mentre si **tiene premuto** il tasto 1 del radiocomando **NUOVO** che si intende duplicare, **premere 4 volte** il tasto 3. I LED del radiocomando iniziano a **lampeggiare in cascata**.



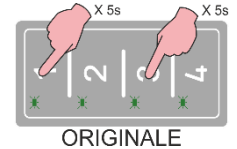
B) Posizionare il radiocomando **NUOVO** che si intende duplicare **di fronte** a quello **ORIGINALE**.



C) **Premere e tenere premuto sul radiocomando ORIGINALE** il tasto da programmare e **rilasciarlo** non appena il LED2 del radiocomando **NUOVO** che si intende duplicare non sarà a **luce fissa**. Dopo qualche secondo il LED2 del radiocomando **NUOVO** da duplicare **lampeggerà in modo alternato**.



D) **Allontanare** il radiocomando **NUOVO** da duplicare. Sul radiocomando **ORIGINALE** **premere e tenere premuti** i tasti 1 e 3 per circa 5 secondi, i quattro LED inizieranno a lampeggiare simultaneamente.



E) **Riposizionare frontalmente** i due radiocomandi, quindi **premere e tenere premuto sul radiocomando ORIGINALE** il tasto da programmare. **Rilasciarlo** quando tutti i LED del radiocomando **NUOVO** **lampeggiano velocemente**.

